

ESG 리스크 관리 우수기업의 특징

송재형 전국경제인연합회 **ESG** 팀장
E-MAIL. OLSON24@FKI.OR.KR

CONTENTS

01 ESG 리스크란?

02 글로벌 ESG 리스크 MAP

03 업종별 주요 ESG 리스크

04 리스크 관리 1위 기업의 비결

01 ESG Risk란?



- 투자분석, 의사결정 과정에서 E, S, G에 대한 이슈들을 포함한다.
- 소유권 정책 및 행사에 있어 E, S, G에 대한 이슈를 포함한다.
- 투자대상기업에 E, S, G 이슈를 적절히 노출시킬 방안을 강구한다.
- 투자산업 내 책임투자원칙들의 수용 및 실행을 증진시킨다.
- 책임투자원칙의 수행에 있어 효율성 증진을 위해 협력한다.
- 책임투자원칙의 수행에 관한 각자의 활동과 진전상황을 각각 보고한다.



기후변화를 이대로 내버려둔다면 일본의 식량 공급은 불안정해지고, 이미 자연재해가 빈번하게 발생하는 열도에서 그 빈도가 더욱 증가할 것이다. “지금으로부터 30년 후까지 연금을 낸다고 합시다. 하지만 수혜자들의 손주들이 밖에서 뛰놀지 못한다면 그게 무슨 소용이 있겠습니까?”

- 미즈노 히로미치 전 일본후생연금펀드 CIO -

01 ESG Risk란?

ESG는 자선사업이 아니다



아직도 사람들은 ESG를 자선활동의 일환으로 느끼고 있다는 것은 문제다. 시대착오적인 인식이다.

ESG는 자선이나 이타주의가 아니다. 지속가능한 회사를 만들고, 사회 전체가 책임성과 투명성을 강화해서 주주가치를 극대화하는 것이 ESG다.

헨리 페르난데즈 MSCI 회장(2021)

01 ESG Risk란?

ESG 경영의 목표

ESG VALUE Creation

Min. ESG Risks

한국경제 2021년 8월 24일 화요일 A08면 종합

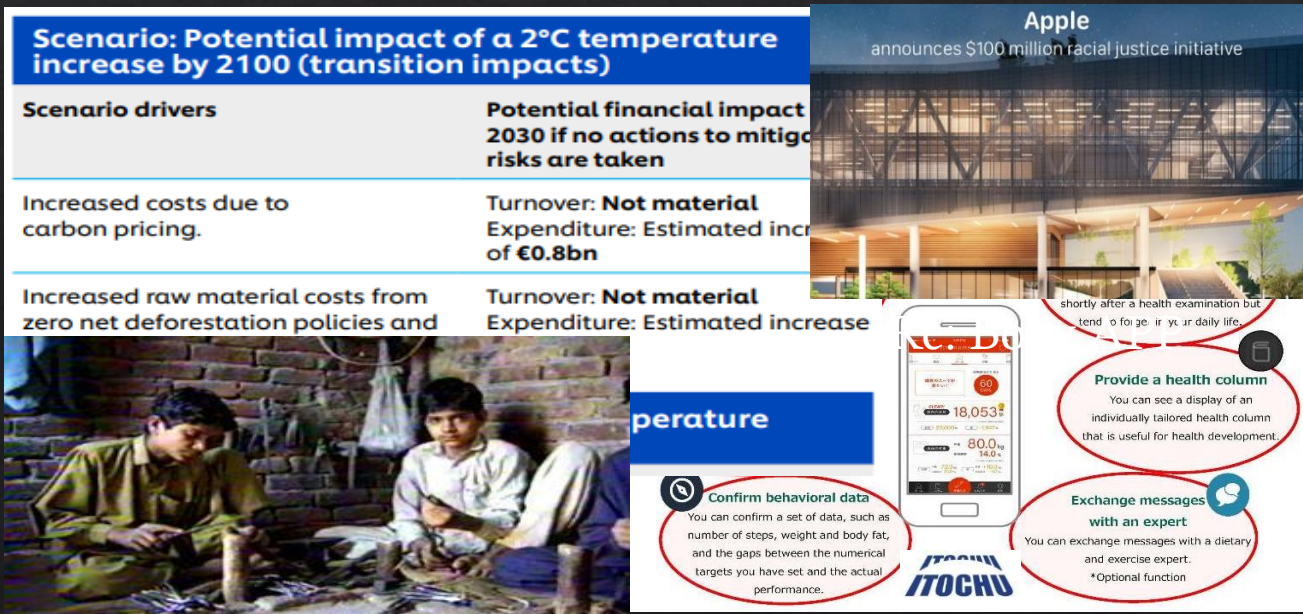
2030년 데드라인 ... '저탄고수'로 체질 싹 바꾼다

〈탄소배출 낮추고 수소 활용 높여〉

친환경 공력투자 선언한 기업들

탄소배출 사업으로 생존 힘들어
수소·신재생에너지 모델로 전환
배터리·정유·자동차업체가 주도
2030년까지 新성장동력 장착

지난 3월 현대자동차, SK, 포스코, 한화, 효성 등 5개 그룹사는 2030년까지 43조원을 수소경제에 투입하는 것을 골자로 한 '수소경제 청사진'을 공개했다. SK는 대규모 액화플랜트 구축과 연료전지발전소 등에 18조5000억원, 현대차는 수소차 설비투자 및 충전소 설치 등에 11조1000억원을 투입하겠다고 공언했다. ESG(환경·사회·지배구조) 시대에 걸맞은 사업 모델을 갖추기 위한 선제적인 투자라는 게 주요 그룹의 공통된 설명이었다.



01 ESG Risk란?

대표적으로... Sustainalytics

서스테이널리틱스는?

- ESG 리스크가 기업 재무가치에 미치는 영향을 측정하는 ESG평가 분야 대표기관
- 기업이 ESG채권 등을 발행할 때 서스테이널리틱스가 SPO (Second-Party Opinion) 인증 제공

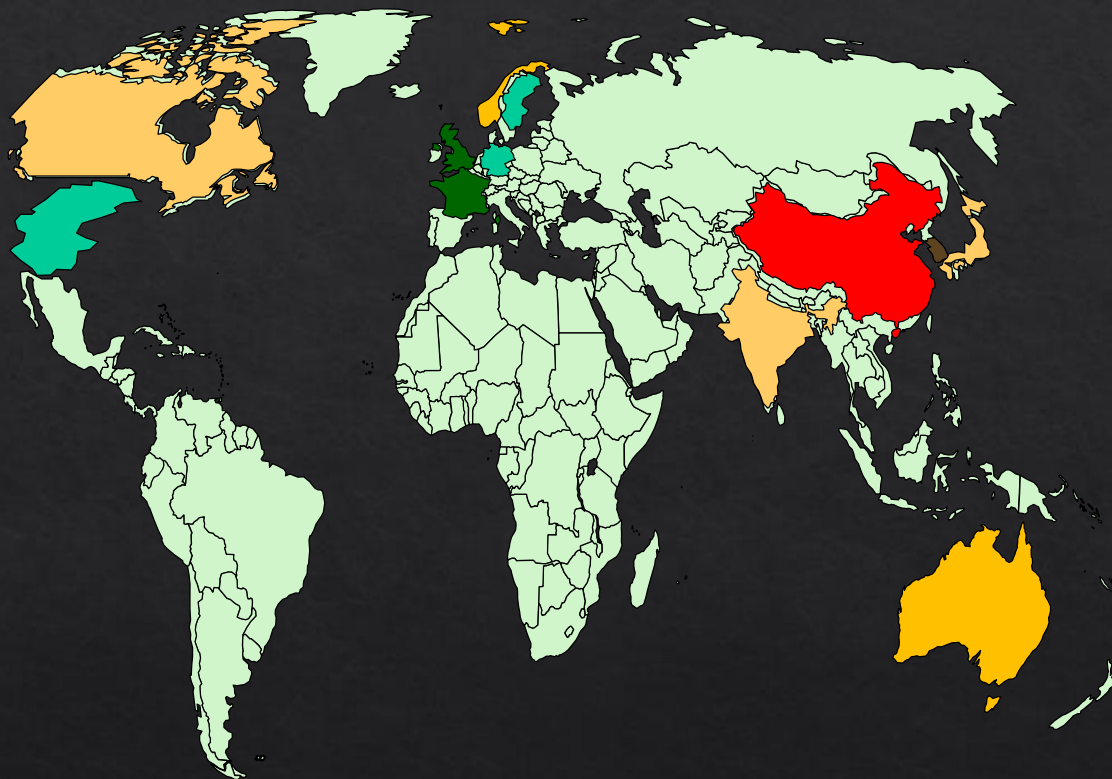
Risk Score는?

- ESG 리스크가 기업 재무가치에 미치는 영향을 측정하는 ESG평가 분야 대표기관

Negligible	10점 이하
Low	10점~20점
Medium	20점~30점
High	30점~40점
Severe	40점 이상

02 글로벌 ESG Risk 지도

전세계 37개 업종, 3456개사 분석(21.8월)



국가	시장	스코어
중국	상해	36.1
중국	선전	32.9
중국	홍콩	30.5
한국	KRX	30.1
인도	BOM	28.6
캐나다	TSE	27.5
호주	ASX	26.8
일본	TKS	26.3
노르웨이	OSL	26.1

국가	시장	스코어
프랑스	PAR	20.6
영국	LON	21.6
미국	NAS	22.1
대만	TAI	22.4
독일	ETR	22.5
스웨덴	OME	22.6
스위스	SWX	23.1
미국	NYS	24.5

02 글로벌 ESG Risk 지도

업종별 리스크 수준

순위	LOW(10~20)
1	섬유/의류
2	운송인프라
3	미디어
4	패키징
5	소매업
6	내구소비재
7	주택건설업
8	상업서비스
9	기술/하드웨어

순위	MED(20~30)	순위	MED(20~30)
10	SW/서비스	19	반도체
11	자동차부품	20	헬스케어
12	제지	21	전자기기
13	물류	22	가정용품
14	빌딩프로덕트	23	자동차
15	식료품소매업	24	에너지서비스
16	소비자서비스	25	건축자재
17	통신서비스	26	기계
18	운송		

순위	HIGH(30~40)
37	금속
36	철강
35	비철금속
34	오일/가스
33	우주항공/방산
32	건설엔지니어링
31	식료품
30	유틸리티
29	제약
28	정제/파이프라인
27	화학

(LOW) 삼성전자, 한국타이어, 현대모비스,
CJ대한통운, 엔씨소프트, 현대글로벌비스,
네이버, CJ ENM, LG전자 등

* 삼성전자, 현대차는 왜?

03 업종별 주요 ESG 리스크

업 종	스코어 (평균)	중요(Material) 이슈	콘트로버시 사건사고 유형	우수기업 (Negligible·Low)
의류 · 섬유 (1위)	14.9	인적자본 기업지배구조 자원사용(공급망) 기업윤리	<ul style="list-style-type: none"> ▪ 근로자인권(공급망) ▪ 노사관계(공급망) ▪ 노사관계(원청 근로자 관련) ▪ 회계부정 · 탈세(기업윤리) 	에르메스(프) 몽클레어(이) 버버리(영) 휴고 보스(독) VF(노스페이스 등, 미)
미디어 (3위)	15.7	지배구조 기업윤리 제품거버넌스 인적자본 개인정보보호	<ul style="list-style-type: none"> ▪ 노사관계(근로자 관련 사건) ▪ 기업윤리 ▪ 독점 등 반경쟁관행(소비자) ▪ 미디어 윤리(소비자) ▪ 지배구조 	RELX(영) 베텔스만(독) 피어슨(영) 툼슨 로이터(캐) 뉴욕타임즈(미)
소매업 (5위)	17.1	지배구조 인적자본 인권(공급망) 제품·서비스의 E&S임팩트 탄소(오퍼레이션)	<ul style="list-style-type: none"> ▪ 품질·안전(소비자) ▪ 노사관계(근로자) ▪ 근로자인권(협력사 등 공급망) ▪ 회계부정 · 탈세(기업윤리) ▪ 기업윤리 / 개인정보보호 	인디텍스(스) 킹피셔(영) 홈디포(미) Lowe's(미) Kohl's(미)

03 업종별 주요 ESG 리스크

업종	스코어 (평균)	중요(Material) 이슈	콘트로버시 사건사고 유형	우수기업 (Negligible·Low)
내구 소비재 (6위)	18.7	<ul style="list-style-type: none"> · 지배구조 · 제품거버넌스 · 인적자본 · 제품·서비스의 E&S 효과 	<ul style="list-style-type: none"> ▪ 품질·안전(소비자) ▪ 지식재산권(기업윤리) ▪ 반경쟁관행(소비자) ▪ 노사관계(근로자) ▪ 회계부정·탈세(기업윤리) ▪ 근로자인권(공급망) 	<p>틀레(스)</p> <p>야마하(일)</p> <p>하스브로(미)</p> <p>마텔(미)</p> <p>소니(일)</p>
S/W· 서비스 (10위)	20.1	<ul style="list-style-type: none"> · 지배구조 · 개인정보보호 · 인적자본 · 기업윤리 	<ul style="list-style-type: none"> ▪ 개인정보보호(소비자) ▪ 품질 및 안전(소비자) ▪ 노사관계(근로자) ▪ 반경쟁관행(소비자) ▪ 회계부정·탈세(기업윤리) ▪ 기업윤리 	<p>Vakrangee(인)</p> <p>SAP(독)</p> <p>액센추어(미)</p> <p>어도비(미), 마이크로소프트(미)</p>

03 업종별 주요 ESG 리스크

업종	스코어 (평균)	중요(Material) 이슈	컨트로버시 사건사고 유형	우수기업 (Negligible·Low)
반도체 (19위)	24.6	지배구조 인적자본 기업윤리 자원사용	<ul style="list-style-type: none"> 반경쟁관행 품질·안전 지식재산권 지배구조 	ASML(네) 어플라이드 매터리얼즈(미) NVIDIA(미) TSMC(대) LAM 리서치(미)
가정 용품 (22위)	26.2	지배구조 제품·서비스의 E&S 임팩트 자원사용 제품거버넌스 기업윤리	<ul style="list-style-type: none"> 마케팅 관행(소비자) 품질·안전(소비자) 토양사용·생물다양성(공급망) 반경쟁관행(소비자) 인권(공급망) 	헨켈(독) KAO(일) 로레알(프)

03 업종별 주요 ESG 리스크

ESG는 탄소중립 아닌가요?



순위	업종	배출량(tCO ₂ eq)	비중
1	철강 등 1차금속	1억3,263만	38.3%
2	화학	6,947만	20.0%
3	정유	3,741만	10.8%
4	전자장비제조업	2,599만	7.5%
5	비금속광물	2,447만	7.1%
총배출량		3억 4,654만	100%

출처: 국가온실가스배출량 종합정보시스템(2019)

사진 출처: 환경부 '배출권거래제, 탄소중립으로 가는 길'(2021.8)

03 업종별 주요 ESG 리스크

콘트로버시 **Scale 5**. ① 가스누출·폐수·폐기물



사진출처: 이투데이(2021)

도쿄전력

- '21.4.13, 日정부는 도쿄전력이 후쿠시마 제1원자력발전소에 보관 중인 오염수의 해양 방출을 결정. 오염수 안전성에 대한 우려가 있는 가운데 역내 영향권에 있는 한국, 중국 등 반발 초래

03 업종별 주요 ESG 리스크

콘트로버시 **Scale 5.** ② 근로자 건강·안전



사진 출처: Excelsior TV 유튜브

페멕스

- '13.1월 멕시코 국영석유회사 페멕스 본사에서 발생한 폭발사고로 근로자 33명이 죽고, 121명이 부상을 당하는 사태 발생. '19.1월에도 페멕스가 소유한 파이프라인이 폭발하며 137명 사망, 수십 명 부상. 과거에도 수차례 가스시설 폭발사고 발생

03 업종별 주요 ESG 리스크

콘트로버시 Scale 5.

③ 횡령·부패(기업윤리)

JBS

JBS SA의 모회사 J&F 인베스티멘토스가 브라질 정치인 1천900명에게 총 1억5천만 달러의 뇌물을 주고 그 대가로 연금펀드와 국영은행 등으로부터 투자금과 대출을 받음. 회장, 부회장이 사임했으며, '17년부터 25년에 걸쳐 벌금 103억 헤알(3조5866억원) 납부 등 합의

④ 마케팅 관행(소비자)

인디비어

- 오피오이드(마약성 진통제) 중독 치료제 '서복손(Suboxone)' 판매에 불법 마케팅으로 미국 내 오피오이드 확산 초래. 벌금 6억 달러, CEO에 대한 유죄 선고

03 업종별 주요 ESG 리스크

콘트로버시 **Scale 4.**

- ▶ (보잉) 보잉737 MAX 기체결함으로 운항중단(2019)
- ▶ (르노) 르노-닛산(카를로스 곤 해임 이후) 연합 경영권 분쟁
- ▶ (다임러, BMW, 폭스바겐) 담합으로 동일당국의 벌금 조치(2019년)
- ▶ (혼다) 미국에서 판매된 '02~06년식 CR-V 26.8만대 등 총 140만대 리콜(2020년)
- ▶ (글랜코어) 콩고 코발트·구리 광산 인수 과정에 콩고정치권 금품로비(2018년)
- ▶ (미쯔비시머티리얼) 품질데이터 조작 적발(2017년)
- ▶ (사노피) 다발성경화증 치료제 렘트라다 투약 심혈관 부작용(유럽의약품청, 2019년)
- ▶ (페이스북) 5.3억명 개인정보유출(전화번호, 아이디, 이름, 거주지, 생일 등, 2021년)

04 리스크관리 세계 1위 기업의 비결

의류·섬유



반도체



미디어



가정용품



내구소비재



SW·서비스



제약



04 리스크관리 세계 1위 기업의 비결

미디어



- ▶ 기업명: 리드 엘제비어(영국) / 업종 1위, 전체 7위(스코어 5.4)
- ▶ 주력서비스: 과학 · 기술 · 의료 · 법률 정보서비스 등
- ▶ ESG리스크 노출도 LOW / 매니지먼트 STRONG
- ▶ ESG중요이슈: 지배구조, 인적자본, 기업윤리, 개인정보보호

중요이슈(인적자본, 환경 등) 목표를 구체적 설정

밸류체인 전 과정의 이슈 관리(환경분야 예시)

2020-2025 Inclusion goals
Gender Increase the percentage of women in management, senior leadership and technology roles continually over time
Race and ethnicity Increase the racial and ethnic diversity of our workforce continually over time, with a focus on the US and UK where it is legally permissible to ask for and collect relevant data
LGBTQ+ Improve LGBTQ+ data collection, including by allowing employees to self-identify; clear action on fostering an LGBTQ+ supportive workplace tracked through employee surveys and participation in relevant external benchmarking

Environmental targets		
Focus area	Targets – 2020	2020 performance
Climate change	Reduce Scope 1 and 2 (location-based) carbon emissions by 40% against a 2010 baseline	-64%
Energy	Reduce energy and fuel consumption by 30% against a 2010 baseline	-52%
Energy	Purchase renewable electricity equivalent to 100% of RELX's global electricity consumption	100%
Waste	Decrease total waste generated at reporting locations by 40% against a 2010 baseline	-78%
Waste	90% of waste from reporting locations to be diverted from landfill	93%
Production paper*	100% of RELX production papers graded in PREPS, to be rated as known and responsible sources	100%
Environmental management system	Achieve ISO 14001 certification for 50% of the business by 2020	55%
	Key locations achieving five or more RELX Environmental Standards	61%

Procure	Produce	Distribute	Use	Post-use
Online ▪ Server and data centre equipment	Online ▪ Content development and content maintenance	Online ▪ Hosting at RELX data centre, third party data centre or cloud	Online ▪ Accessing online content	Online ▪ Data gathering for Scope 3 emissions
Print ▪ Paper production ▪ Pulp ▪ Forest sources	Print ▪ Product design and third party printing	Print ▪ Warehousing, packaging and delivery of printed products	Print ▪ Printed materials	Print ▪ Returns and unsold printed material ▪ End user reuse and disposal of printed material ▪ Product donations, e.g. Book Aid International
Events ▪ Raw materials for exhibition stands	Events ▪ Materials used for exhibition stands	Events ▪ Attendees travel to visit stand at exhibition venue	Events ▪ Attendees travel to visit stand at exhibition venue	Events ▪ Reuse, recycling and disposal of exhibition stands and materials

04 리스크관리 세계 1위 기업의 비결

SW·서비스



- ▶ 기업명: 바크레인지(인도) / 업종 1위, 전체 25위(스코어 7.4)
- ▶ 주력서비스: 서비스가 제공되지 않는 시골 등에 बैंकिंग·금융, ATM, 보험, 전자상거래, 물류서비스 등 제공
- ▶ ESG리스크 노출도 LOW / 매니지먼트 STRONG
- ▶ ESG중요이슈: 지배구조, 인적자본, 개인정보보호, 제품거버넌스

이해관계자별 핵심이슈 설정·관리 체계화

프랜차이즈, 근로자, 비즈니스 파트너, 주주·투자자, 소비자, 커뮤니티, 공급업체, 업종단체, 시민사회, 정부·규제당국 등

프랜차이즈	근로자
<p>< 핵심이슈 ></p> <p>1. 마케팅 서포트 및 전략</p> <p>2. 훈련, 가이드, 서포트</p> <p>3. 만족도 조사 4. 고충처리</p>	<p>1. 인권 2. 인게이지먼트 · 피드백</p> <p>3. 오퍼레이션 4. 성과점검</p> <p>5. 능력(기술)개발 6. 행동강령</p> <p>7. 비즈니스 이니셔티브 · 전략</p> <p>8. 프랜차이즈 · 소비자 행태 · 반응</p>

리스크평가 제도 운영(인적자원 분야 등)

* 리스크위원회가 구성원 대상 정기리스크 점검 실시

Low	Medium	High
<ul style="list-style-type: none"> Factors affecting our human capital risks are not very significant Risks assessed in FY 2019-20 <ul style="list-style-type: none"> Different standards for employees performing the same work Biological risks Economic risks 	<ul style="list-style-type: none"> Factors affecting our human capital risks are important Risks assessed in FY 2019-20 <ul style="list-style-type: none"> Lack of adequate training programs for Talent development Lack of staff motivation program Lack of incentive to retain staff Moral risks related to misuse or misapplication of organisation's resources 	<ul style="list-style-type: none"> Factors affecting our human capital risks are highly critical Risks assessed in FY 2019-20 <ul style="list-style-type: none"> Shortage of people with right skillset at field level Shortage of people with right skillset at our corporate and state offices Risk related to attracting people with the right skillset

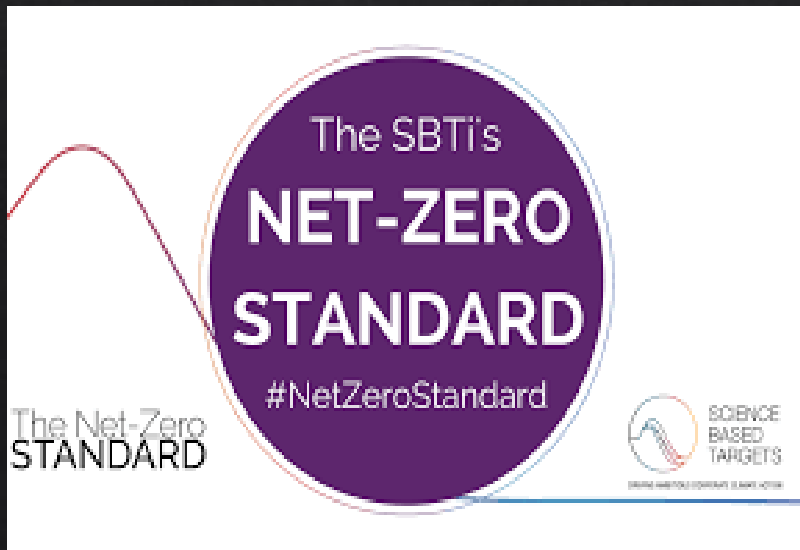
04 리스크관리 세계 1위 기업의 비결

내구소비재



- ▶ 기업명: 툴레(스웨덴) / 업종 1위, 전체 29위(스코어 7.5)
- ▶ 주력품목: 스포츠.카고 캐리어, RV, 백팩.여행용 캐리어, 유모차
- ▶ ESG리스크 노출도 LOW / 매니지먼트 STRONG
- ▶ ESG중요이슈: 지배구조, 인적자본, 기업윤리, 인권(공급망)

SBTi, CDP 등 글로벌
이니셔티브 참여.협업



리스크관리 프레임워크 체계화

* 그룹 리스크 관리 최종 책임자 '이사회' 명시

Sustainability-related risks			Likelihood: <input type="checkbox"/> Low <input type="checkbox"/> Medium <input type="checkbox"/> High		
			Level of impact: <input type="checkbox"/> Low <input type="checkbox"/> Medium <input type="checkbox"/> High		
Risk area	Description	Counteracting factors and management			
Deficiencies in gender equality, diversity and discrimination Likelihood: <input checked="" type="checkbox"/> Low <input type="checkbox"/> Medium <input type="checkbox"/> High Level of impact: <input checked="" type="checkbox"/> Low <input type="checkbox"/> Medium <input type="checkbox"/> High	<ul style="list-style-type: none"> Deficiencies in the implementation of and compliance with Thule Group's core values could lead to deficiencies in gender equality and diversity. 	<ul style="list-style-type: none"> Thule Group conducts recurring in-depth employee surveys and actively follows up on these results. The work is conducted with full transparency in relation to policies, employee manuals and the reporting of breaches related to discrimination. 			
Deficiencies in health and safety Likelihood: <input checked="" type="checkbox"/> Low <input type="checkbox"/> Medium <input type="checkbox"/> High Level of impact: <input checked="" type="checkbox"/> Low <input type="checkbox"/> Medium <input type="checkbox"/> High	<ul style="list-style-type: none"> The work environment, health and safety are central to Thule Group. Deficiencies in safety and the work environment entail a greater risk of illness and incidents for the company's employees. 	<ul style="list-style-type: none"> Thule Group conducts systematic work to safeguard and improve the work environment. Thule Group continuously monitors a number of parameters within the health and safety area. Opportunities for improvements are discussed in the central and local Safety Committees. Improvements are continuously implemented and debriefed. Thule Group is a sports and outdoor company, where preventive healthcare activities are a natural part of the company's continuous human resource work. 			

04 리스크관리 세계 1위 기업의 비결

가정용품



- ▶ 기업명: 헨켈(독일) / 업종 1위, 전체 1,548위(스코어 12.5)
- ▶ 주력품목: 가정용 칼, LOCTITE, Schwarzkopf, PERSIL(세제) 등
- ▶ ESG리스크 노출도 MEDIUM / 매니지먼트 STRONG
- ▶ ESG중요이슈: 지배구조, 제품거버넌스, 기업윤리, E&S임팩트

중점 분야 ESG 전략을 밸류체인별로 설정·추진

The most important topics and opportunities for improvement along the value chain

	Value	Raw materials	Production	Logistics	Retailing / industrial processing	Service / use	Disposal
	Performance	← Prerequisite →					
	Health and Safety	Occupational safety	Health (including occupational safety)	Safety standards	Safe use and transparency about the substances used and their safety		
	Social Progress	Social standards Support for smallholders	Diversity and inclusion Employee development	Social standards	Education and training of professional users	Corporate citizenship: Social initiatives and education	
	Materials and Waste	Amount and choice of raw materials (e.g., "conflict-free")	Waste footprint and disposal; "zero landfill"	Packaging waste and recycling			
	Energy and Climate	CO ₂ footprint of the raw materials used	CO ₂ footprint and energy usage	CO ₂ footprint	CO ₂ footprint of our customers and consumers		CO ₂ footprint for waste disposal
	Water and Wastewater	Impact and potential not sufficiently clear yet	Water use* and wastewater load		Water use* and wastewater load	Impact and potential not sufficiently clear yet	Biodegradability of ingredients

Footprint only relevant for specific product groups, brands or regions

* Hot water covered by carbon footprint.

Social Progress

We want to actively contribute to social progress, empowering people and safeguarding basic rights

Improve 20 million lives globally by 2025
Engage 50,000+ employees in sustainability

Source 100% responsibly by 2025

Performance

We want to create more value for our partners along the value chain and increase our sales

Each new product contributes to sustainability
Provide our customers and consumers with a comprehensive sustainability profile of our products by 2025
Increase net sales per ton of product by 10% by 2025

Health & Safety

We want to create safer workplaces and contribute to improved health and hygiene

Improve our health & safety performance by 60% per million hours worked by 2025
Zero accidents is our long-term goal
Reach 90% of our employees with global health campaigns each year

Deliver more value ↑ ↓ Reduce footprint

Energy & Climate

We want to contribute to climate protection, rely on renewable energy, and reduce our energy use and our emissions

Reduce our CO₂ emissions by 65% per ton of product by 2025
Reduce our CO₂ emissions by 75% and source 100% electricity from renewable energy sources by 2030

Save 100 m tons of CO₂ together with our consumers, customers and suppliers from 2016 to 2025

Become climate-positive by 2040

Materials & Waste

We want to use materials more efficiently, fully convert to sustainable sources and generate less waste

Reduce waste generation by 50% per ton of product by 2025
100% of packaging recyclable or reusable*, and 50% reduction of fossil-based virgin plastics, incl. at least 30% recycled plastics for consumer products, and zero plastic waste into nature by 2025

Palm oil: 100% responsibly sourced and externally assured, and 100% traceable

Water & Wastewater

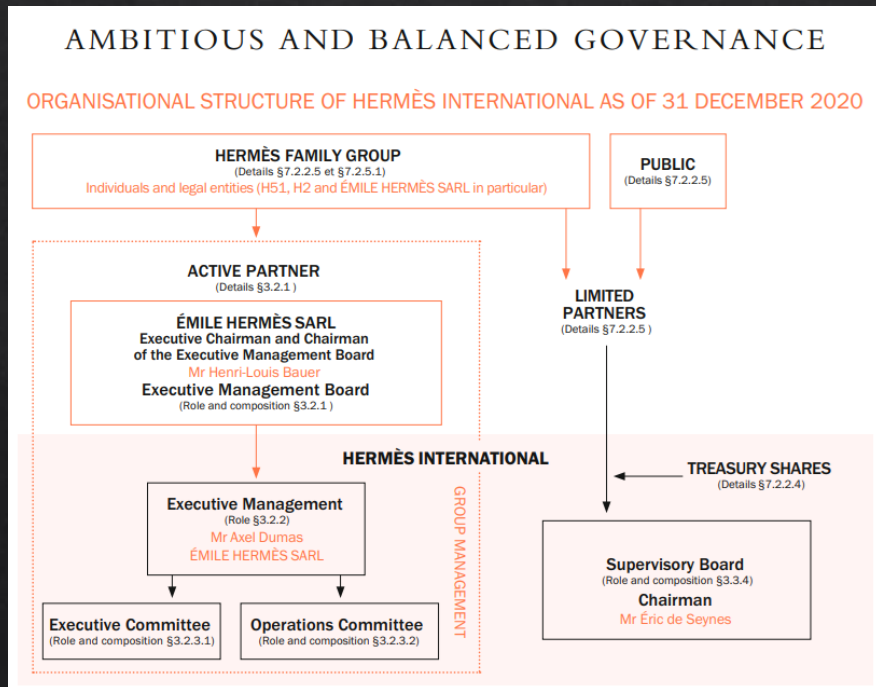
We want to reduce our impact on water, and decrease water consumption and wastewater

Reduce water consumption by 35% per ton of product by 2025
Encourage the responsible use of our products to reduce water consumption

04 리스크관리 세계 1위 기업의 비결



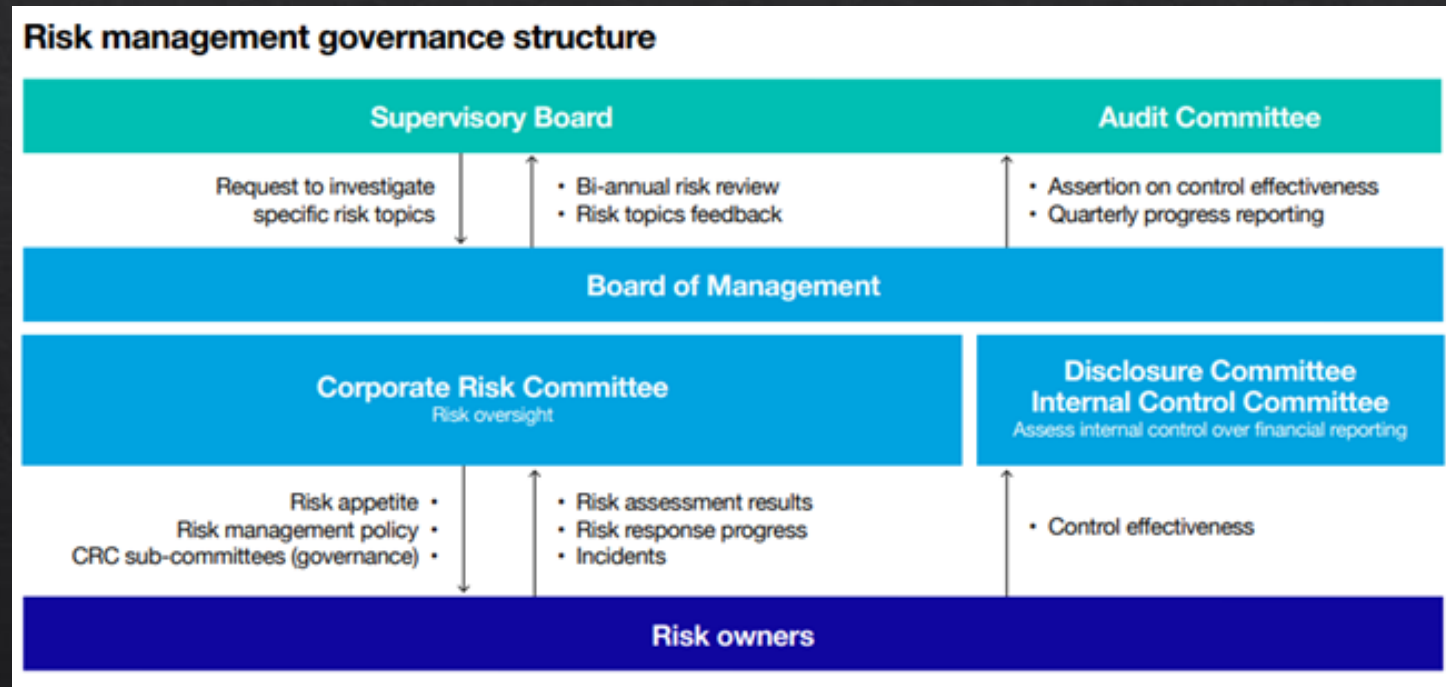
유기적인 거버넌스 구조



공급망
원재료 관리



유기적인 리스크 관리 거버넌스 구조



적극적
RBA 참여



노동 / 건강·안전 /
환경 / 윤리

ESG RISK Management F.I.R.S.T.

01

[Frame] 리스크 관리전략의
프레임워크를 마련한다

02

[Initiative] 글로벌 이니셔티브를
활용하고 협업한다

03

[Responsibe] 거버넌스를 유기적으로
설계한다. 최종책임자는 명확히

04

[Stakeholders] 이해관계자별 이슈를
정의·식별해 체계적으로 대응한다

05

[Target] 추진전략의 이행 목표를
수치화·구체화한다

경청해주셔서
감사합니다.